



Médaille d'argent: ARNAUD STOCQ
JARDINS DE MOINS DE 350 M²

Plus de photos sur www.entrepreneursdejardins.be



Le raffinement d'un jardin en terrasse en bord de Meuse

Nous voici en bord de Meuse, où, derrière une demeure majestueuse, s'étend, au premier étage, un jardin en terrasse. A la fois fonctionnel et raffiné, ce jardin donne accès par l'arrière à une rue en surplomb qui suit parallèlement le quai de la Meuse.

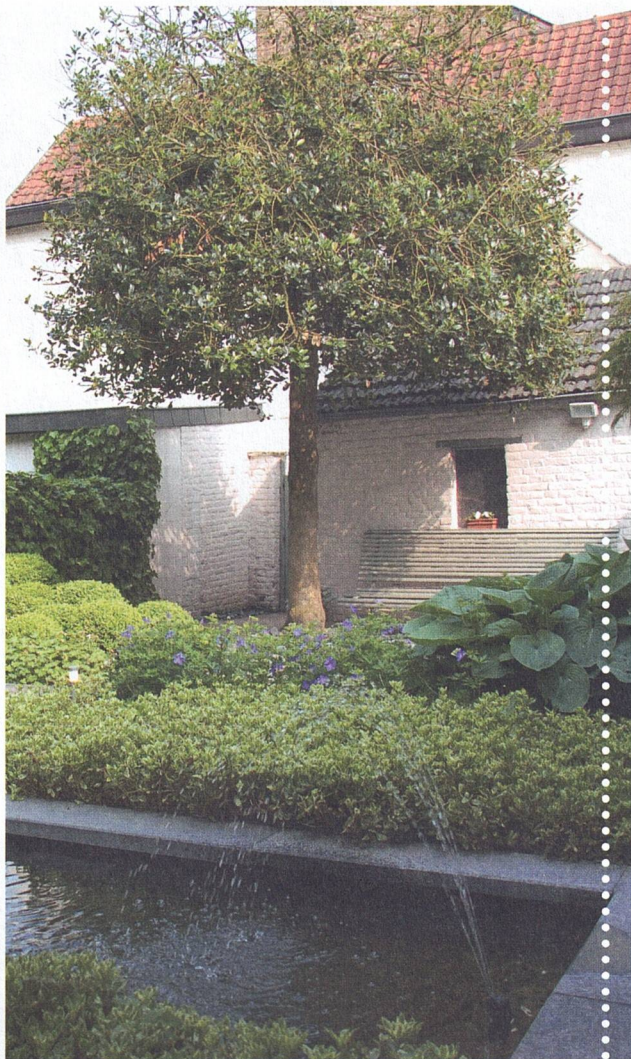
Sur un espace exigu, Arnaud Stocq est parvenu à créer un paradis verdoyant qui se dévoile à partir du salon. On accède au jardin en passant par une belle terrasse en bois où il fait bon manger et se reposer. La jonction avec le mur a été effectuée de façon originale au moyen d'une sorte de fossé en pierre naturelle. Du côté gauche, l'espace ouvert jouxtant le jardin voisin a été élégamment verdurisé par l'installation d'une haie et de lierre. Du même côté, un beau cèdre dont les branches semblent regarder chez le voisin, a été conservé. Dans le fond, un autre « monument » botanique a été précieusement

sauvegardé, à savoir un houx taillé en boule. Du côté droit, un mur rustique garantit à ce lieu toute son intimité. Des plantes en vasque et une sculpture choisies avec soin complètent le tableau.

Pour le revêtement de sol, les propriétaires ont alternativement privilégié le bois et la pierre naturelle. Entre les parterres, on découvre également un revêtement en ardoise.

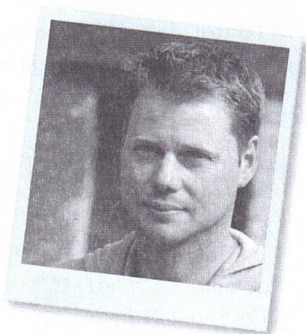
Au milieu du jardin se trouve une passerelle qui enjambe une pièce d'eau et une fontaine. L'ensemble est entouré d'un large bord de *Pachysandra*. Plus loin, en direction du houx que nous avons déjà cité, le regard est attiré par des buis en boule et de luxuriants hostas. Ensuite, le sentier serpente de façon ludique vers l'arrière de la demeure et vers la rue.

Une autre réussite de cette réalisation, ce sont les coloris de la façade arrière qui se marient à merveille avec les teintes dominantes du jardin. De plus, du point de vue technique, l'ensemble a bénéficié d'une excellente finition, ce qui donne un bel exemple d'un espace, somme toute réduit, métamorphosé en un lieu de vie.



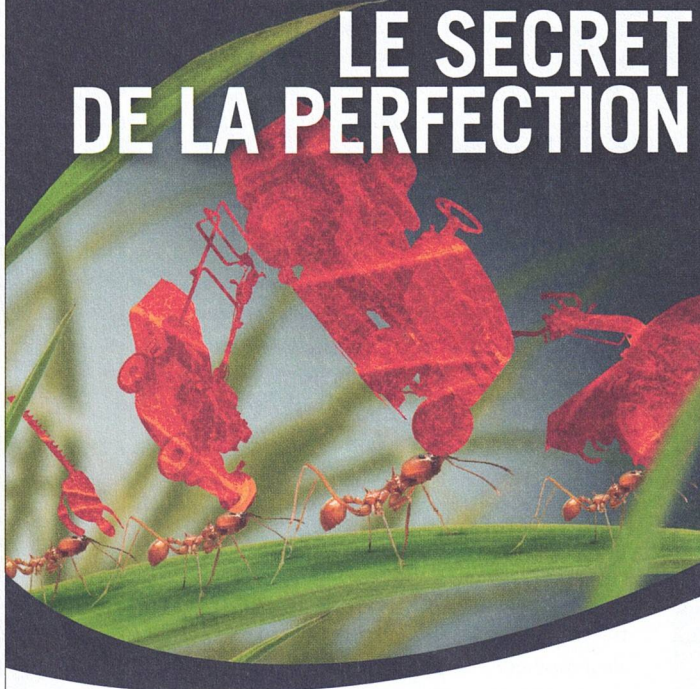
ARNAUD STOCQ

Rue Bois de Wellenne, 22
5100 Jambes
081/30.75.30
arnaudstocq@hotmail.com




VAN DYCK Marcel

LE SECRET DE LA PERFECTION



MULTIHOG MH90



MULTIONE S630DT



VANDY 2105



SHIBAURA ST450LST



Provinciebaan 79
BE-2235 Houtvenne

T +32 16 699156
F +32 16 696253

info@vandyck.be
www.vandyck.be