



JARDIN DE VILLE MINÉRAL

Nul ne l'ignore, la création d'un jardin de ville est généralement une mission complexe, plus encore lorsque l'architecte et entrepreneur de jardins, dans ce cas-ci Arnaud Stock, entreprend une création très originale.

Pour embellir ce jardinet situé derrière un immeuble commercial dans le centre de Jambes, Arnaud Stock a opté pour une approche fortement minérale. Initialement, ce jardinet était essentiellement composé d'arbustes et des mauvaises herbes. Au fond, un hydrangea grimpant était envahi par une clématite.

Arnaud Stock a décidé de conserver l'hydrangea et a opté, à la demande des propriétaires, pour la création d'un jardin sans entretien dans lequel les éléments minéraux, ponctués çà et là de grosses pierres naturelles ardennaises, jouent le rôle principal. L'espace entre ces «pierres trem-

plins» tout en longueur et en étroitesse est comblé essentiellement par du gravier gris.

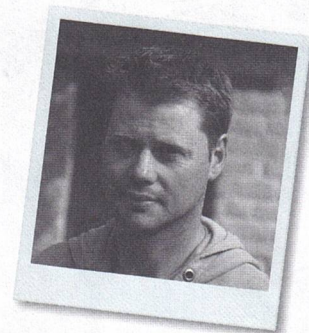
Cet axe central est bordé à gauche et à droite par des cubes en ifs taillés qui hébergent en leur centre des rosiers-tiges. C'est la touche colorée du jardin.

Un sentier étroit en gravier rose, longé d'une allée de graminées et de petites pierres de schiste, conduit vers le fond du jardin composé d'une terrasse conviviale s'appuyant sur un généreux mur de verdure au flanc duquel l'Hydrangea petiolaris a désormais toute la place requise pour se développer royalement.

Par l'aménagement efficace de parterres protégeant les limites latérales de la petite parcelle, l'entrepreneur de jardin est parvenu à créer, au centre de la ville un biotope intime sur une surface très limitée.

ARNAUD STOCQ

Arnaud STOCQ SPRL
Rue Bois de Wellenne, 22
5100 JAMBES
0476/42.74.43
arnaudstocq@hotmail.com
www.stocq.be



► Plus de photos sur www.entrepreneursdejardins.be

